

CONSEIL MUNICIPAL



Christian LEOTHIER
Monsieur le MAIRE

Pays de *Belvès*



Jean-Jacques PETIT
1^{ER} Adjoint
Maire délégué de
St Amant de Belvès



Laurence DAUBIE
2^{ème} Adjointe



Myriam BRISSE
3^{ème} Adjointe



Patrick RIVIERE
4^{ème} Adjoint



Eric MOUQUET
5^{ème} Adjoint



Patricia LAFON GAUTHIER
Déléguée « Communication »



Françoise CORREIRA
Déléguée
« Environnement »



Tim STEEN
Conseiller



Sylvie PINSAT
Conseillère



Guillaume GARRIGUE
Conseiller



Huguette MALAURIE
Conseillère



Auguste DA COSTA SILVA
Conseiller



Christelle GABRIEL
Conseillère



Manuel DA SILVA
Conseiller



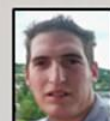
Roselyne VUADEL
Conseillère



Philippe MARCHE
Conseiller



Sophie PINSAT
Conseillère



Guillaume CHATRAS
Conseiller

Pays de *Belvès*

LES ELUS ET LEURS COMMISSIONS



| COMMISSIONS | Santé Social Enfance-écoles | Administration Finances Travaux | Culture Associations Communication | Urbanisme Aménagement | Environnement Agriculture bio | Tourisme Economie Commerces | |
|-------------|----------------------------------------------------------------------------------------------------------|--------------------------------------------------------------------------------------------------------------------------------------------------------------------|-------------------------------------------------------------------------------------------------------------------------------------------------------------------------------------------------------------------|-----------------------------------------------------------------------------------------------------------------------------------------------------------------------------------|-------------------------------------------------------------------------------------------------------|----------------------------------------------------------------------------------------------------------------------------------------------------------------------------------------|------------------------------------------------|
| MEMBRES | C. Léothier L. Daubié M. Brisse P. Lafon Gauthier F. Corréia G. Garrigue Sophie Pinsat | C. Léothier JJ. Petit M. Brisse P. Rivière F. Corréia Sylvie Pinsat H. Malaurie A. Da Costa Silva C. Gabriel Sophie Pinsat P. Marche | C. Léothier L. Daubié JJ. Petit M. Brisse P. Lafon Gauthier E. Mouquet T. Steen Sylvie Pinsat H. Malaurie A. Da Costa Silva C. Gabriel M. Da Silva R. Vuadel Sophie Pinsat | C. Léothier L. Daubié JJ. Petit M. Brisse P. Rivière P. Lafon Gauthier E. Mouquet F. Corréia H. Malaurie A. Da Costa Silva M. Da Silva P. Marche | C. Léothier L. Daubié JJ. Petit P. Lafon Gauthier E. Mouquet H. Malaurie G. Chatras | C. Léothier L. Daubié JJ. Petit M. Brisse P. Rivière P. Lafon Gauthier E. Mouquet F. Corréia T. Steen H. Malaurie G. Garrigue R. Vuadel G. Chatras | |
| COMMISSIONS | SITS Transports scolaires | CAO Commission appel d'offres | SDE Syndicat département Energie | SIAEP Syndicat d'Eau | CA Collège | Conseil d'école | Syndicat du Dropt (entretien rivière) |
| TITULAIRES | M. Brisse H. Malaurie | C. Léothier JJ. Petit A. Da Silva Costa P. Marche | C. Léothier A. Da Silva Costa | Sylvie Pinsat A. Da Costa Silva | L. Daubié JJ. Petit | L. Daubié M. Brisse | L. Daubié |
| SUPPLEANTS | M. Da Silva C. Gabriel | M. Brisse H. Malaurie Sylvie Pinsat R. Vuadel | P. Lafon Gauthier H. Malaurie | P. Lafon Gauthier M. Da Silva | | | M. Brisse |